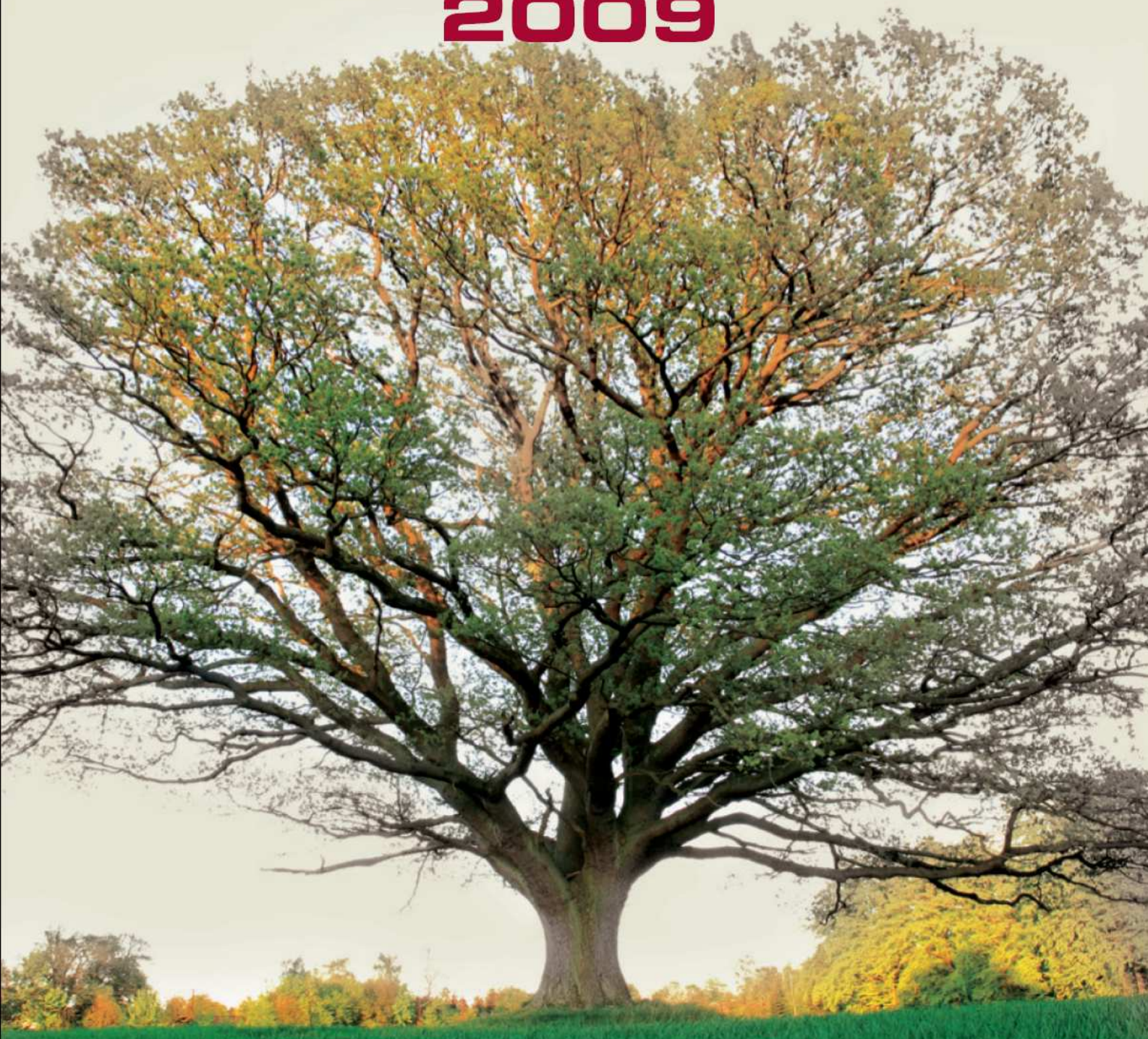


GROUPE
SAMSE

**RAPPORT
DÉVELOPPEMENT
DURABLE
2009**



SOMMAIRE

BILAN SOCIAL	4
ORGANISATION	4
DEVELOPPEMENT SOCIAL	5
DIVERSITE	7
SANTE/SECURITE	7
BILAN SOCIETAL	8
ACHATS	8
STRATEGIE D'IMPLANTATION	9
PARTENARIATS ET SOLIDARITE	9
BILAN ENVIRONNEMENTAL	12
TRANSPORT	12
GESTION DES DECHETS ET RECYCLAGE	13
GESTION DES CONSOMMATIONS PAPIER	15
ARCHITECTURE	16
ENERGIE	18
PRODUITS ET SERVICES	18

Depuis toujours le Groupe SAMSE est au service de tous ceux qui souhaitent construire et bâtir dans la durée.

Acteurs du BTP, nous sommes très concernés par les problématiques écologiques : le secteur résidentiel et tertiaire est responsable de 43% des consommations d'énergie et de 25% des émissions de gaz à effet de serre.

Il était de notre devoir de construire une réflexion profonde sur notre rôle d'entreprise citoyenne impliquant une remise en question de nos démarches internes et externes et de nos choix d'investissement.

BILAN SOCIAL

Organisation

Gouvernance d'entreprise

L'assemblée générale du 7 décembre 1999 a adopté la forme de société anonyme à Directoire et Conseil de surveillance.

Appliquant les principes de la gouvernance de l'entreprise, Samse privilégie la transparence, la qualité de l'information et l'équilibre des pouvoirs.

Structure financière

Depuis la mise en place du RES (Rachat D'entreprise par les Salariés) en 1988, les salariés sont majoritaires (50%) dans le holding de contrôle Dumont Investissement.

Ainsi, nos actionnaires majoritaires sont bien plus que de simples actionnaires. Ce sont nos collaborateurs et ils tiennent plus que tout à leur entreprise et à son indépendance. Notre indépendance financière et stratégique est un réel atout. Gage de stabilité, elle nous permet de croître sereinement et humainement.

Les avantages sociaux

Intéressement du personnel au Résultat

En bénéficient tous les membres du personnel ayant 3 mois d'ancienneté.

L'intéressement n'est pas obligatoire : il est mis en place dans une Société selon la volonté de l'employeur et des salariés. L'intéressement est lié aux résultats du site dont dépend le salarié.

Epargne salariale

Il s'agit d'un Fonds Commun de Placement réservé au personnel du Groupe SAMSE, (hors les Sociétés dans lesquelles la participation de SAMSE ou ses filiales est minoritaire), créé dans le cadre d'un Plan d'Epargne Entreprise

(P.E.E.). Le FCP "Groupe SAMSE" est accessible à tous les membres du personnel ayant 3 mois d'ancienneté. Les sommes investies sont bloquées 5 ans, mais de nombreuses possibilités de déblocages anticipés existent.

Pour accompagner l'effort d'épargne de ses salariés, l'entreprise abonde chaque versement à 40% ou 60% selon les cas.

Développement social

Le Groupe maintient une politique de ressources humaines concertée avec les instances représentatives du personnel.

Les **embauches en CDI sont privilégiées**. Les CDD ne concernent que les remplacements ou des surcroûts temporaires d'activité (importants en zone de montagne l'été).

A titre d'exemple, au 31 décembre 2007, 97,9% de l'effectif présent au sein de la société SAMSE était en CDI.

La **promotion interne est encouragée et organisée**. Tous les postes vacants sont publiés sur intranet. L'ancienneté moyenne des salariés du Groupe est de 6 ans.

La majorité des recrutements est effectuée en interne, le personnel étant considéré comme la ressource la plus stratégique du Groupe.

La formation

Des stages de connaissance de l'entreprise sont organisés afin de faire découvrir le Groupe aux nouveaux entrants.

Ecoles de vente

La transmission et le partage passent par une politique de formation pointue, aujourd'hui réputée dans le secteur de la distribution de matériaux de construction. Le **centre de professionnalisation** SAMSE, qui en est à sa douzième année, s'appuie sur la maîtrise technique autant que sur le savoir-être quotidien dans une relation client. Le programme d'apprentissage en alternance et la formation continue sont les deux éléments fondateurs de la qualité de

service et d'expertise, auxquels s'ajoute la transmission des valeurs, des anciens aux plus jeunes.

Les enseignes de l'activité Bricolage travaillent en partenariat avec l'organisme de formation G5 Formation et intègrent régulièrement des contrats d'apprentissage. Contrats convertis dans plus de 80% des cas en CDI.

Représentation du personnel

Le Groupe insiste sur la nécessité d'avoir des représentants du personnel dans chaque établissement.

Le négoce est décentralisé en comités d'établissements départementaux, dirigés par le directeur de région. Les comités d'établissements élisent leurs représentants au comité central inter entreprises (Unité Economique et Sociale (UES) négoce). Trois délégués syndicaux FO ont été désignés dans trois comités d'établissements.

Deux délégués syndicaux (CGT-FO et CFE-CGC) sont désignés au niveau de l'UES Samse. Une UES a été constituée afin de regrouper l'ensemble des agences et sociétés Doras et a permis la représentation du personnel sur un schéma calqué sur

Samse.

Quatre délégués syndicaux ont été désignés (CGT, CGT-FO, CFDT, CFE-CGC).

Le bricolage regroupe en un seul comité d'établissement les représentants de l'ensemble des magasins. Trois délégués syndicaux (CFDT, CGT, CFTC) sont désignés.

Une politique de concertation, de transparence, d'écoute et de dialogue tant avec les comités d'établissements qu'avec les délégués syndicaux permet au Groupe d'avoir un climat social sain (aucun mouvement de grève dans l'histoire de la société).

Diversité

Le Groupe SAMSE a entrepris une démarche active en faveur de l'emploi des personnes handicapées, en termes de recrutement mais aussi en termes de suivi, d'intégration et de maintien dans l'emploi.

Une de nos priorités est de permettre aux personnes handicapées qui rejoignent le Groupe de bénéficier d'aménagement de poste et d'un suivi spécifique (aide dans les démarches administratives, conseils pour faire valoir les droits des personnes concernées) afin de maintenir la qualité de leur environnement de travail sur le long terme.

Santé/Sécurité

Le Groupe SAMSE met en place actuellement un Système de Management de la Sécurité avec plusieurs objectifs :

- réduire les accidents du travail et prévenir les maladies professionnelles
- apporter une « culture sécurité » à tous les niveaux de l'entreprise
- transformer les difficultés individuelles en opportunités et leviers de changements positifs pour l'entreprise.

D'un point de vue organisationnel, il existe un service sécurité composé d'une personne pour l'activité négoce et un service sécurité composé de deux personnes pour l'activité bricolage. Six relais sécurité sont ensuite chargés de la mise en œuvre opérationnelle des directives. Ces animateurs assurent l'accueil des nouveaux embauchés, la formation Gestes et Postures, la vérification et le contrôle des installations, les réunions sécurité mensuelles en agence....

Une réelle politique de prévention est mise en place dans chacun des établissements.

Tous les établissements sont aujourd'hui dotés d'un plan de circulation et de prévention. Les documents uniques de sécurité sont en place partout, ainsi que des CHSCT dans les établissements ayant atteint les 50 collaborateurs.

BILAN SOCIÉTAL

Achats

Grâce à une relation authentique de partenariat avec nos fournisseurs, nous privilégions la connaissance des matériaux, des métiers de la construction et de la rénovation, pour mieux servir nos clients.

Origines produits

Le Groupe SAMSE privilégie dans ses achats les produits normés CE.

Les bois issus de forêts durablement gérés sont prioritairement référencés. Henry TIMBER, la Plateforme Bois du Groupe a obtenu les certifications FSC et PEFC qui attestent que tous les bois sont achetés auprès de producteurs forestiers garantissant que leurs productions sont issues d'une exploitation forestière raisonnée, assurant le renouvellement des espèces et leur préservation pour les générations futures.

Une réflexion a été lancée entre le Groupe et le Commerce du Bois afin de devenir signataire de la Charte environnementale de l'achat et de la vente de bois ».

Conditionnement

Dans la mesure du possible nous choisissons de commander nos produits avec un conditionnement vrac ou semi-vmc afin de limiter les déchets.

En quincaillerie les contenants sont la plupart du temps en carton.

Approvisionnement

Le Groupe SAMSE s'appuie sur son réseau de spécialistes et bénéficie d'une forte synergie inter-enseignes.

L'agence SAMSE à Gap s'est par exemple spécialisée dans les énergies renouvelables, devenant ainsi le fournisseur du Groupe pour tous les besoins en puits canadiens, VMC double flux ...

Stratégie d'implantation

Le réseau, en permanente expansion, est aujourd'hui composé de plus de 250 points de vente répartis sur 33 départements (dans le tiers est de la France). Sa densité et la répartition plurimétiers des différentes enseignes ne sont pas le fruit du hasard. Le principe de maillage se fonde sur la proximité et la complémentarité des offres, pour répondre rapidement aux besoins des clients. Chaque site s'adapte au territoire tant au niveau architectural qu'au niveau de son plan de vente afin d'être toujours plus proche des besoins de ses clients.

Partenariats et solidarité

POUR CONSTRUIRE



POUR CONSTRUIRE est une association loi 1901 fondée par des salariés du Groupe SAMSE ayant pour but de soutenir, développer ou participer directement à des projets à caractère humanitaire.

En 2009 POUR CONSTRUIRE a choisi de soutenir ASMAE-Association Sœur Emmanuelle dans la création d'une unité de psychomotricité au Caire. De nombreuses actions de solidarité ont été organisées afin de collecter des dons en interne : vente de gâteaux au siège et dans les points de vente, vente de biscuits de Chalais en partenariat avec le Monastère de Chalais ...

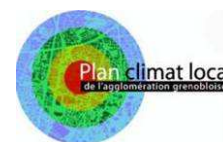
GOODPLANET



Présidée par Yann Arthus-Bertrand, Good Planet est une association à but non lucratif dont l'objectif est de sans cesse éveiller le public aux enjeux environnementaux, sociaux et économiques de notre époque et de promouvoir un mode de développement plus durable.

En 2009, nous avons apporté un soutien particulier à l'édition du catalogue 1000 façons de consommer responsable (Ed. De la Martinière) ainsi qu'au développement du site Internet « Good Planet Conso» (www.goodplanetconso.org).

PLAN CLIMAT LOCAL



Le Groupe SAMSE est devenu partenaire en 2008 du Plan Climat Local de la communauté d'agglomération Grenoble-Alpes Métropole.

Lancé en Mai 2005 il associe des collectivités territoriales, des organismes publics, des bailleurs sociaux, des fournisseurs d'énergie, des universités, des associations et des entreprises, et a pour vocation d'inciter l'ensemble des acteurs locaux à mettre en œuvre des moyens de lutte contre le changement climatique.

BIENNALE DE L'HABITAT DURABLE



Le Groupe Samse est le partenaire-distributeur de matériaux de la Biennale de l'Habitat Durable depuis 2008, aux côtés de la Ville de Grenoble.

Il apporte son savoir-faire en matière de construction durable afin de sensibiliser les professionnels et le grand public sur les thèmes de la construction bois, des énergies renouvelables et de la rénovation thermique.



INES

Un partenariat entre l'Institut National de l'Énergie Solaire et le Groupe SAMSE a été conclu en 2009. Celui-ci consolide l'engagement du Groupe dans l'énergie solaire.

Sponsoring

Par le biais de partenariats ou de rencontres sportives et culturelles, le Groupe souhaite participer activement aux nombreux événements régionaux.



Un sponsoring de proximité

En tant qu'acteur économique majeur de sa région d'origine, le Groupe Samse a toujours encouragé les clubs et événements sportifs régionaux. Par tradition et amour du terrain, il est naturellement engagé auprès de ceux qui véhiculent par le sport de véritables valeurs.

Son ancrage régional fort est souligné par un engagement actif auprès des grandes épreuves rhônalpines.

L'engagement du Groupe Samse auprès de clubs locaux : Grenoble Foot 38, DFCO Dijon (Football), les Brûleurs de Loups (Hockey Grenoble), FC Grenoble Rugby, Chambéry Savoie Handball, témoigne de sa volonté de développer un sponsoring de proximité.

Favoriser la rencontre et l'échange

Que ce soient les grands événements sportifs ou les principaux clubs locaux, l'approche du sponsoring se caractérise par la rencontre et l'échange.

Le sponsoring est considéré comme une manière conviviale de partager et de construire une relation durable avec les clients.

Cette culture, le Groupe Samse la doit à ses clients, partenaires, à ses collaborateurs qui cultivent des valeurs proches du monde sportif : esprit d'équipe, engagement, dépassement de soi, fraternité.

BILAN ENVIRONNEMENTAL

Transport

Le Groupe a mis en œuvre des actions afin de réduire l'impact environnemental lié aux transports.

Parc de véhicules

Au sein du parc de véhicules du Groupe, les huiles minérales sont progressivement remplacées par des huiles biologiques dans les camions et les chariots élévateurs. Un dossier est à l'étude pour le passage à l'huile bio des moteurs de chariots élévateurs.

Depuis le début 2008 les camions ont été équipés de boîtes automatisées qui permettent une économie de carburant de l'ordre de 5%.

Le Groupe équipera en 2010 son parc en camions de norme Euro 5 afin de réduire encore de manière sensible les émissions de gaz à effets de serre.

La mise en place en interne d'un réseau de transport sur le Grand Lyon et l'investissement dans le suivi et la gestion satellite de ses camions ont permis l'optimisation des transports par une réduction importante des kilomètres parcourus.

Prestataires transport

Le Groupe est également attentif au choix de ses prestataires.

La société **Zanon** avec qui nous avons lié une relation partenariale depuis plusieurs années a enclenché une véritable démarche éco-responsable :

- Depuis 2006 la totalité de son parc de véhicule est en classe Euro4.
- L'ensemble du personnel de conduite a bénéficié d'un plan de formation individualisé sur le thème de la « conduite rationnelle ». L'objectif : apprendre les bons gestes de conduite qui permettent d'économiser du carburant. Des bonnes pratiques qui ont permis à Zanon d'économiser entre 5 et 10% de carburant.

- Lors du renouvellement progressif de sa flotte, Zanon opte pour des véhicules avec des moteurs moins puissants et plus économiques. Un tiers de la flotte a déjà été changée.
- Simultanément au renouvellement de la flotte, des nouveaux pneumatiques de la gamme Energy de Michelin sont installés. Cette nouvelle gamme permet d'économiser jusqu'à 6% de gazole.
- Le service exploitation de Zanon se concentre depuis quelques années sur la rationalisation des kilomètres afin d'optimiser les tournées des camions. Un système de géolocalisation a également été mis en place.

Gérer et optimiser les flux matières et les achats transport étaient à l'origine de la création de la société **Mat Appro** en association avec les transports Zanon en 2002. Elle a pour rôle d'apporter aux agences au quotidien : conseil, réactivité et compétitivité dans la gestion des transports sur achats.

Mat Appro a mis en place des outils afin d'assurer le meilleur coefficient de remplissage des véhicules, permettant ainsi de contribuer au respect de l'environnement en minimisant la présence des moyens roulants.

Plan de déplacement entreprise

A travers son Plan de Déplacement Entreprise, le Groupe tend à optimiser les déplacements de ses employés en privilégiant les modes de transport alternatifs à la voiture individuelle : encouragement à l'utilisation des transports publics, incitation au covoiturage, aménagement des horaires de travail, mise en œuvre d'audioconférences, d'un système de visioconférence ...

Gestion des déchets et recyclage

Les agences du Groupe intègrent une démarche consistant à améliorer le tri des emballages et déchets.

Sur nos points de vente, des bennes de DIB, gravats, bois, carton etc... sont mises en place quand la volumétrie en rapport de chacune des catégories de déchets citée est appropriée. La revalorisation auprès de filières de traitements

dûment habilitées est effectuée via notre panel de prestataires de traitements de déchets.

Nous avons mis en place un reporting montrant par exemple les volumes de déchets mois/ mois. Ce qui permet de voir les dérives et les optimisations possibles rapidement.

Chacune de nos agences a pour principe de bien tasser les déchets se trouvant dans leurs bennes afin d'éviter des enlèvements donc des transports trop fréquents. Nous contribuons ainsi à la réduction des CO2 lié au déplacement de camions.

L'informatique, développée au sein du Groupe en partenariat avec GET ELECTRIC (bureau d'étude et installateur électrique intégré au Groupe), gère la plupart des déchets suivant les filières de recyclage respectueuses de l'environnement. La gestion de la destruction des onduleurs, tubes fluorescents, entre autres, se fait suivant un processus de destruction et de traçabilité respectant les normes en vigueur. Les batteries sont récupérées dans les agences du Groupe et détruites selon les règles en vigueur.

Des initiatives de recyclage des déchets bureautiques ont été mises en place sur les différents sites du Groupe.

Toutes les corbeilles à papiers du Siège ont été remplacées par des corbeilles de tri deux bacs : un bac consacré aux consommations papiers blancs et l'autre aux DIB (Déchets Industriels Banals). Des corbeilles pour les papiers mêlés (prospectus, magazines, post-it enveloppes, cartons ...) ont également été positionnées aux points stratégiques (près des photocopieuses ...).

Une clause de suivi de destruction des pneus a été signée avec Euromaster afin d'en garantir un recyclage écologique.

Des salons éco-responsables

Le Groupe SAMSE participe chaque année à plusieurs salons comme le Salon Européen du Bois de Grenoble avec les enseignes Samse et Bois Mauris Oddos.

En cohérence avec la politique développement durable du Groupe, une solution stand recyclable et modulable a été mise en place, en utilisant en plus un matériau écologique : le bois.

Cette solution est composée de panneaux bois sur lesquels viennent se fixer d'autres panneaux bois imprimés modulables. Ces derniers sont interchangeables. Un stock de panneaux présentant différents produits de différents fournisseurs a été constitué. Un mobilier bois vient compléter le stand. En somme c'est une solution flexible et modulable que le Groupe met à disposition des enseignes.

Cette structure a déjà été utilisée par les enseignes Samse et Bois Mauris Oddos lors des salons de Lyon (Eurobois) et Grenoble (Salon Européen du Bois) en 2009.

A noter que l'ensemble du stand Samse au Salon du Bois était constitué du stand réutilisable et des structures de l'année dernière.

Rien n'est jeté, tout est recyclé.

Gestion des consommations papier

Dématérialisation des factures

Un système d'Echange de Données Informatisé (EDI) se met en place dans l'optique du « zéro papier ». Système qui accroît la fiabilité et la rapidité de nos transactions.

Réduction des consommations

Le Groupe a enclenché une démarche de réduction de ses consommations papier en révisant notamment ses supports de communication. Nous privilégions l'envoi de supports personnalisés (invitation clients) à la diffusion massive (distribution boîtes aux lettres...).

Les catalogues imprimés le sont sur papier recyclé avec encres végétales.

Certains catalogués sont désormais édités exclusivement en numérique et les enseignes Bricolage n'éditionnent plus de catalogues papier.

Une démarche de rationalisation de notre parc impression (photocopieurs, fax, imprimantes, scan) a été initiée depuis début 2008 ce qui a diminué le nombre d'appareils d'impressions et le nombre de papiers. Nous privilégions les impressions en recto verso et les impressions en noir et blanc autant que possible. La question de l'utilité de chaque impression de papier fait partie des réflexes et de la sensibilisation que nous avons pour volonté de systématiser. Ce processus de rationalisation s'effectue en continu au fur et à mesure des fins de contrats de notre parc actuel.

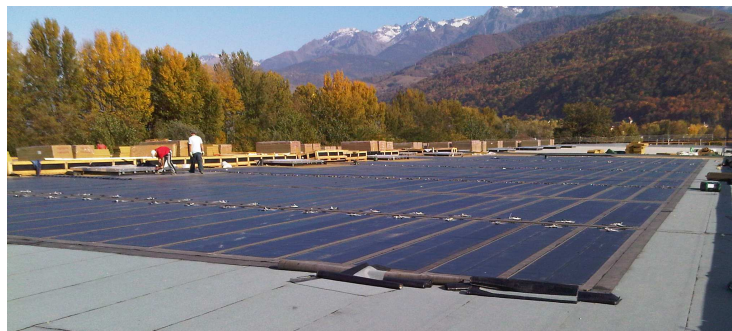
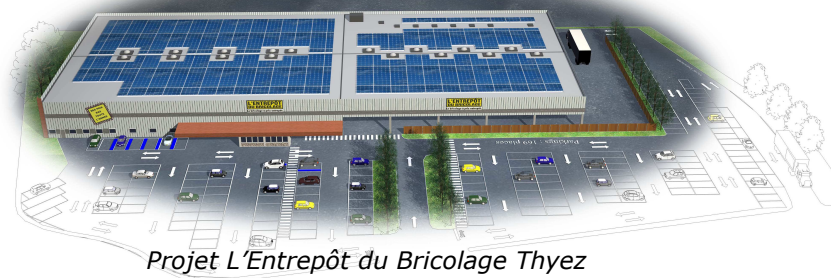
Architecture

La construction de chaque nouveau bâtiment fait l'objet d'une étude particulière, adaptée au contexte local (urbain, rural, montagne). Chaque projet est conçu par un Architecte, partenaire du Groupe depuis plus de dix ans, qui adapte les besoins fonctionnels de chaque projet tout en respectant les particularités locales. Les programmes de rénovation lourde et de modernisation des sites existants sont conçus selon la même approche.

La construction des bâtiments du Groupe est assurée par un service interne, qui consulte les entreprises locales de chaque projet et construit dans un souci de coût global, incluant non seulement la construction, mais aussi la consommation et les coûts de maintenance. Chaque projet est la source de nouvelles expériences dans le cadre de l'amélioration de la construction, basée sur les résultats des expériences précédentes et les conseils des bureaux d'études et des entreprises.

Le Groupe SAMSE inaugurerait 9200 m² de toitures photovoltaïques en 2010

Le Groupe SAMSE renforce son engagement dans la Construction Durable avec la mise en place, en partenariat avec EDF Energies Nouvelles, de toitures photovoltaïques sur trois de ses points de vente : le magasin L'Entrepôt du Bricolage de Saint-Martin-d'Hères (38), l'agence Samse de Margencel (74) et le magasin L'Entrepôt du Bricolage de Thyez (74). Trois projets représentant une puissance cumulée de près de 630 KWc et une économie de 75.2 tonnes de CO₂.



Toiture de l'Entrepôt du Bricolage de Saint Martin d'Hères

Des écrans LCD permettant l'affichage des données environnementales des centrales photovoltaïques, en termes d'énergie produite et de volume de CO₂ évité, seront installés. Ces afficheurs nous permettront par la suite de consolider les chiffres des prochains sites équipés de toitures photovoltaïques.

D'autres investissements visant à réduire l'impact du bâtiment et ses consommations énergétiques ont également été prévu : surisolation, cuve de récupération des eaux de pluie, panneaux solaires, VMC double flux ...).

Energie

Les bâtiments sont conçus dans le cadre d'une réflexion sur le coût global de la construction d'un bâtiment, intégrant donc les coûts de fonctionnement. Ainsi, les nouveaux magasins intègrent dès à présent les progrès des technologies de l'éclairage, comme les tubes à basse consommation. L'utilisation de polycarbonates, de vitrages, judicieusement placés, et associés à une bonne utilisation, permettent également de faire de notables économies d'énergies. De même, l'utilisation de doubles vitrages à rupture de ponts thermiques est systématique.

Les détails de constructions des bâtiments sont améliorés de chantier en chantier, permettant ainsi de rendre la sur-isolation plus efficace. Certains de nos derniers bâtiments sont même conçus sans aucune climatisation, à part pour le local informatique, permettant un confort de travail apprécié de tous tout en ne consommant rien. Avant de consommer mieux, nous réfléchissons à des solutions pour ne plus avoir besoin de consommer tout en ne nuisant pas à la qualité de nos constructions.

Produits et services

Le Groupe SAMSE est sensible à la qualité et à la sécurité des produits qu'il distribue.

Il référence par préférence les matériaux qui ne nuisent pas à la qualité de l'environnement.

Les produits référencés sont sélectionnés par des commissions constituées de spécialistes : le choix des produits se fait sur des critères de qualité/prix, mais également sur les performances réelles des produits, et notamment en matière de respect de l'environnement et de réduction des nuisances : les labels FSC et PEFC sont privilégiés pour l'achat de bois et les offres produits en isolation naturelle sont développées.

En effet, l'éco-construction devient une préoccupation croissante dans les activités du Groupe. Des solutions commerciales performantes et innovantes sont développées :

Des agences spécialistes de l'éco-construction

Les points de vente du Groupe ont aujourd'hui intégré l'éco-construction et les énergies renouvelables dans leurs plans de vente : isolants naturels, cuves de récupérations des eaux de pluie, pompes à chaleur, VMC double flux...

Des formations « Eco-construction » pour les collaborateurs mais aussi pour les clients ont été initiées en partenariat avec des organismes compétents, comme les Compagnons du Solaire.

Un blog d'information sur l'éco-construction est en projet pour 2010. Il présentera notamment l'ensemble des aides financières.

Certains magasins ou agences se sont spécialisés dans la Construction Durable.

Agences SAMSE de la région

Grand Lyon

Des responsables « Construction Durable » ont été désignés et ont été formés et informés sur les matériaux (isolants naturels), sur le matériel (cuve de récupération des eaux de pluie) et sur les aides fiscales (éco prêt, crédit d'impôt).



Façade de l'agence SAMSE à la Tour Salvagny

Agence Samse à Montélimar

Le 1^{er} juillet 2009, Samse a inauguré une nouvelle agence à Montélimar spécialisée dans la construction durable.

Pour répondre aux enjeux environnementaux de demain, l'agence Samse Montélimar propose à ses clients des solutions durables en matière de construction à travers des produits bois éco-certifiés (PEFC ou FSC), des produits naturels et performants en termes d'économies (isolants naturels en fibre de bois, chanvre, plumes, etc.) et des produits « énergies renouvelables »

(panneaux solaires thermiques, tuiles photovoltaïques, réservoirs pour l'eau de pluie, puits canadiens, etc).

Avec Sweetair, le Groupe SAMSE s'engage dans l'énergie solaire

Le Groupe SAMSE s'est rapproché de la société Sweetair.

Cette entreprise familiale et dynamique de 50 personnes basée à Saint-Martin d'Hères est spécialisée depuis plus de 10 ans dans les énergies renouvelables.

Depuis 2005, elle s'est concentrée sur la vente et l'installation de panneaux photovoltaïques et est devenue, aujourd'hui, un acteur majeur en Isère, Savoie et Haute-Savoie.

Ce partenariat est la première étape pour notre Groupe dans le développement de nouvelles activités : le solaire et les énergies renouvelables.

MOBOA : Promoteurs de la Construction Bois



MOBOA, notre offre complète pour la construction bois, intègre aussi éco-matériaux, énergies renouvelables et isolants alternatifs. Elle repose sur quatre piliers :

Le réseau d'agences

Nous avons sélectionné des agences multispécialistes capables de répondre, par leur largeur et profondeur de gamme, à un chantier global de Construction Bois du gros-œuvre, en passant par la structure, jusqu'aux finitions (transversalité de l'offre MOBOA dans les activités).

Pour être agréée, chaque agence doit avoir une équipe formée, qui sait répondre aux questions techniques des clients sur la Construction Bois et la mise en œuvre des produits. Nous avons donc mis en place des **modules de « formation sur-mesure »** adaptés à chaque segment de notre offre, ainsi que des **formations techniques produits**, pour toutes les équipes MOBOA : chef d'agence, magasinier, chauffeur, ATC et commerciaux banque.

Des formations aujourd'hui étendues aux clients MOBOA, les MOBistes®, principalement sur le thème de la performance énergétique des bâtiments.

Le catalogue produits

Alimenté par le sourcing produit et le référencement : recherche de nouveaux produits, référencement de produits répondant aux besoins de la Construction Bois, produits innovants d'origine internationale.

Le site internet www.moboa.fr

Il a une double vocation. La première est d'être le plus exhaustif possible en matière d'informations sur la Construction Bois en s'appuyant sur des sources fiables : Informations techniques, avantages du bois dans la construction, dossiers thématiques, agenda des manifestations de la filière, normalisation, formations, galeries photos, visites virtuelles de maisons... sont mis à disposition des visiteurs.

La deuxième est pour les professionnels MOBistes® : à travers un annuaire ils sont en relation avec des porteurs de projets, un espace leur est exclusivement dédié, avec une palette de services. Cet « espace pro » leur permet de suivre et gérer les contacts et les dépôts de projets, d'accéder à l'ensemble des produits et de leurs prix personnels. Ils peuvent également rechercher leurs factures et bons de livraisons pendant 1 an et dialoguer via le forum privé des MOBistes®.

Enfin, la réalisation d'un mini site Internet ou la mise en ligne dans l'annuaire leur est offerte.

La logistique

MOBOA, c'est aussi une logistique performante et adaptée au secteur de la Construction Bois. Elle permet d'une part de suivre le rythme exponentiel des mises en chantier, et d'autre part d'offrir les volumes et les moyens de stockages nécessaires pour assurer une disponibilité des produits pour répondre à un chantier complet de Construction Bois.

Ce service logistique est adapté à la demande des clients, qui souhaitent recevoir l'ensemble des produits nécessaires à la construction selon un cadencier. La manutention des produits est adaptée à sa nature et sa destination. Ainsi les produits finis requièrent une attention particulière.

Les sacs en plastique recyclé

Le souci de qualité se retrouve également dans la distribution des produits : le Groupe a débuté une démarche de suppression des sacs plastiques dans l'ensemble de ses points de vente en faveur de sacs en plastique 100% recyclé.

Démarche e-commerce

Le Groupe SAMSE a enclenché une démarche e-commerce en partenariat avec Proxi-Business, société locale.

Le site marchand de l'Entrepôt du Bricolage de Comboire sera prochainement en ligne (début 2010).

Le développement de sites marchands nous permettra notamment de diminuer nos consommations de CO² (transport clients...) et d'être accessible par tous nos clients.