

CHIFFRE D'AFFAIRES : 467.4 M€ + 9.4%
RÉSULTAT NET : 10.0 M€ + 23.7%

Activité

Après un premier trimestre affecté par des conditions hivernales rigoureuses, le deuxième trimestre a affiché un net rebondissement dans l'activité négoce se traduisant par une hausse de 13.0% de son chiffre d'affaires (+0.4% à périmètre comparable). En revanche, l'activité bricolage est en recul de 5.4% affectée par le contexte actuel de ralentissement de la consommation des ménages. L'activité du Groupe connaît une progression globale de 9.4% (-0.6% à périmètre comparable).

Résultats

- Le résultat opérationnel courant s'établit en légère baisse à 10.7 M€ contre 11.5 M€ au premier semestre 2009.
- Le résultat opérationnel atteint 13.9 M€ et intègre notamment 3.2 M€ de plus-values sur cessions de biens immobiliers.
- Après un résultat financier représentant une charge de 1.2 M€ (en augmentation de 10.4% par rapport à l'année précédente), le résultat net s'élève à 10.0 M€ (+23.7%).
- Le résultat net - part attribuable aux actionnaires de SAMSE - progresse de 21.6%.

Compte tenu du caractère saisonnier de l'activité et de la constatation de plus-values immobilières réalisées au cours du premier semestre, le Groupe précise que ce résultat ne permet pas de faire une extrapolation du résultat annuel.

Perspectives

Le Groupe anticipe pour le second semestre une amélioration de l'activité négoce tandis que le bricolage devrait profiter d'une faible reprise sur les derniers mois de l'année.

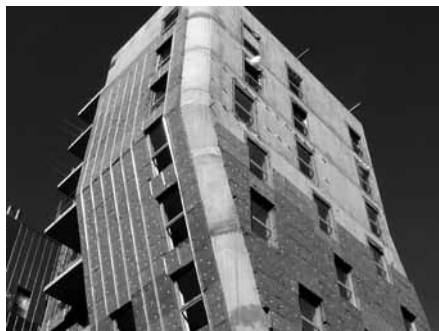
Le résultat opérationnel courant 2010 bénéficiera de ces conditions d'amélioration d'autant que le Groupe continuera à mettre en œuvre une politique rigoureuse de maîtrise de ses coûts d'exploitation. Le Groupe entend rester vigilant dans une conjoncture économique encore fragile. Conforté par le besoin structurel de logement en France, il saura profiter de la reprise attendue dans le secteur du bâtiment et de la rénovation.

Créé en 1920 et basé à Grenoble, SAMSE est le premier groupe français indépendant de distribution de matériaux de construction pour le bâtiment et l'habitat. Il emploie 4 500 collaborateurs et dispose de 250 points de ventes répartis sur plus de 30 départements dans le tiers Est et le Sud de la France.

Prochain rendez-vous

- 26 octobre 2010 :
parution du chiffre d'affaires consolidé du 3^{ème} trimestre
- 28 janvier 2011 :
parution du chiffre d'affaires consolidé du 4^{ème} trimestre

Dans le cadre de son engagement dans la Construction Durable, le Groupe Samse poursuit sa démarche ISO-EXT, solutions d'isolation par l'extérieur pour les maçons, façadiers, charpentiers et plaquistes, avec un réseau d'agences spécialisées.



Cité des Confluences, Lyon

Chiffres clés

En M€	1 ^{er} semestre 2010	1 ^{er} semestre 2009	Variation
Chiffre d'affaires	467,4	427,2	9,4%
Résultat opérationnel courant	10,7	11,5	-6,8%
Résultat opérationnel	13,9	12,7	9,1%
Résultat net	10,0	8,0	23,7%
Résultat net - part attribuable aux actionnaires de SAMSE	8,4	6,9	21,6%

Euronext Paris – Compartiment B – Code ISIN [FR 000060071] - Code Reuters : SAMS.PA – Code Bloomberg : SAMS FP - Indices : SBF 250 – CAC Small90

Contacts :

- Olivier MALFAIT (Président du Directoire)
- Laurent CHAMEROY (Directeur Administratif et Financier) : laurent-chameroy@samse.fr
- Isabelle REYNAUD (Relations Investisseurs et Actionnaires) : isabelle-reynaud@samse.fr - Tel : 04 76 85 78 26

Retrouvez ce communiqué sur : www.groupe-samse.fr