



rejoint le Groupe SAMSE



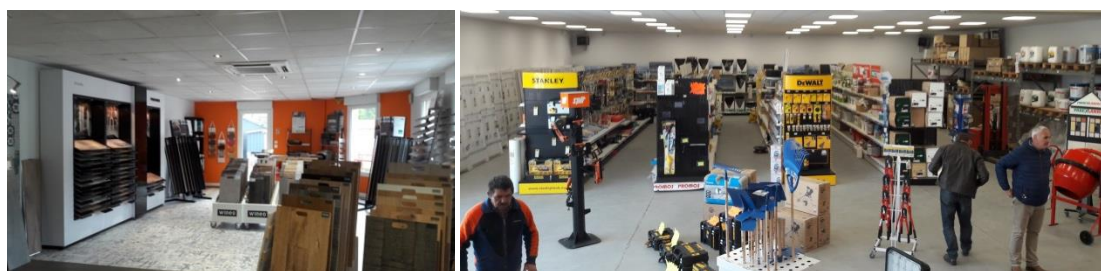
Le Groupe Samse a procédé fin mars 2017, à l'acquisition de la société de négoce de matériaux FOREZ MAT.

Créée en 1985 et forte d'un réseau de 4 agences situées dans la Loire et en Haute-Loire, FOREZ MAT emploie 25 collaborateurs et a réalisé en 2016, un chiffre d'affaires de 12.5 M€. Entreprise de négoce multi-spécialiste, FOREZ MAT est particulièrement positionnée sur les marchés du gros œuvre, PPI (plaque de plâtre isolation), étanchéité et enduit de façade.

Ce rapprochement renforce le maillage de proximité du groupe, sur un territoire où il était peu présent.

A propos du Groupe Samse

Créé en 1920 et basé à Grenoble, SAMSE est le deuxième groupe français de distribution de matériaux de construction pour le bâtiment et l'habitat. Il emploie plus de 5 200 collaborateurs, dispose de 342 points de ventes répartis sur 55 départements en France et a réalisé un chiffre d'affaires de 1,22 Mds d'euros en 2016.



CONTACT PRESSE
Florence NICOU D ARTAUD
Responsable Marketing & Communication
Groupe SAMSE
florence-nicoud-artaud@groupe-samse.fr
Tél. 06 07 03 68 08